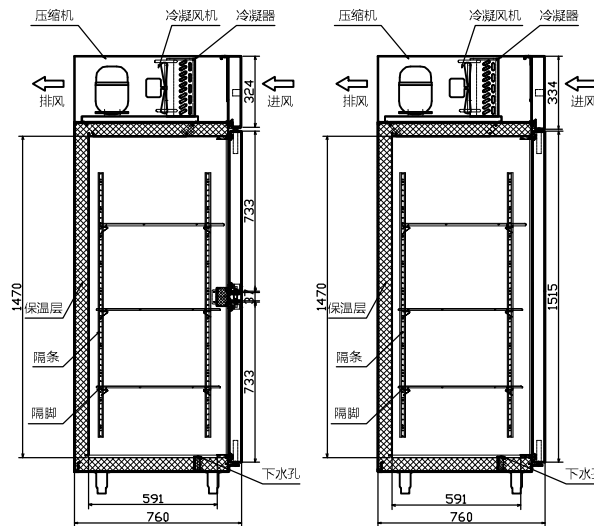
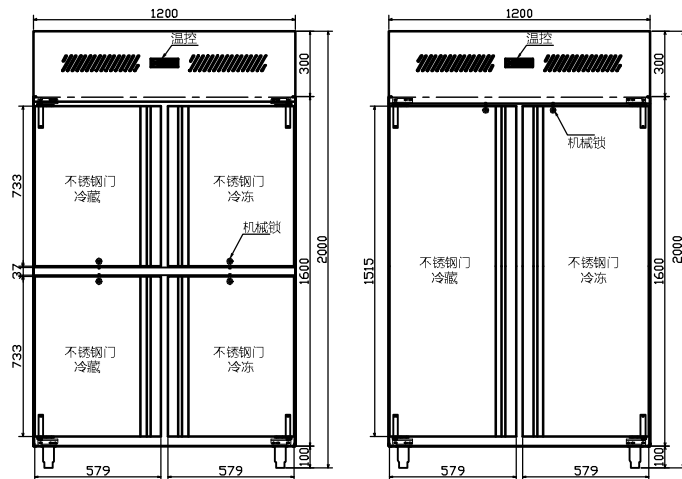


使用说明：

- a)、请按照说明书，正确安装、摆放设备连接供水、排水管。在安装现场预留10mm的额外空间，以满足安装要求。（风冷设备，需要更多的空间，以满足空气流通和热量排出）。
- b)、制冷效果取决于散热环境，请保持通风。
- c)、可选配6cm、10cm、15cm高底脚。



名称	1.2米直冷立式双温竖隔冰箱
型号	CT-STP-120
外形尺寸	1200*760*2000
电源	220V/50Hz
额定功率	680W
温度	-6℃~-15℃/-15℃~-20℃
制冷方式	直冷
容积	890L
材质	内胆：304 箱体：304
制冷剂类型	R134a/R404a
制冷剂节流方式	毛细管
保温材料	环戊烷
化霜水	
压缩机类型	全封闭式
冷凝器类型	强制风冷
蒸发风机	
温控	电脑板
除霜时间	每隔4小时除霜一次
压缩机启动温差	4℃
压缩机保护方式	高压保护
电源保护方式	变压器
散热方式	前吸后排
网架	六层
灯光	按照订单要求
机组	一体式
电器保护方式	6.3A保险丝
保温层厚度	箱体65mm 门板55mm
使用环境	温度：1℃~43℃
包装尺寸	/
净重/毛重	/

已通过CE、CB认证。

HISAKAGE®

1.2米直冷立式双温竖隔冰箱

CT-STP-120

视图
方向俯
正
剖
正
侧
侧

修订日期

/

制图日期

2019-1-20

REV
A

因产品改进所需，如有变更恕不另行通知。