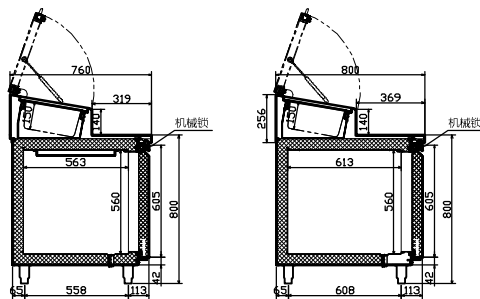


使用说明：

- 请按照说明书，正确安装、摆放设备连接供水、排水管。在安装现场预留10mm的额外空间，以满足安装要求。（风冷设备，需要更多的空间，以满足空气流通和热量排出）。
- 制冷效果取决于散热环境，请保持通风。
- 可选配6cm、10cm、15cm高底脚。



| | |
|---------|---------------------|
| 名称 | 1.8米风冷卧式冰箱 |
| 型号 | CP-180 |
| 外形尺寸 | 1800*760/800*800 |
| 电源 | 220V/50Hz |
| 额定功率 | 290W |
| 温度 | -6℃~+15℃ |
| 制冷方式 | 风冷 |
| 容积 | 432(760) / 490(800) |
| 材质 | 内胆：304 台面：304 |
| 制冷剂类型 | R134a |
| 制冷剂节流方式 | 毛细管 |
| 保温材料 | 环戊烷 |
| 化霜水 | 自动蒸发 |
| 压缩机类型 | 全封闭式 |
| 冷凝器类型 | 强制风冷 |
| 蒸发风机 | 罩极电机220V |
| 温控 | 电脑板 |
| 除霜时间 | 每隔4小时除霜一次 |
| 压缩机启动温 | 4℃ |
| 压缩机保护方式 | 高压保护 |
| 电源保护方式 | 变压器 |
| 散热方式 | 前吸前排 |
| 网架 | 每扇门一片 |
| 灯光 | 按照订单要求 |
| 机组 | 一体式 |
| 电器保护方式 | 6.3A保险丝 |
| 保温层厚度 | 箱体65mm 门板55mm |
| 使用环境 | 温度：1℃~43℃ |
| 包装尺寸 | / |
| 净重/毛重 | / |

已通过CE、CB认证。

HISAKAGE®

1.8米风冷卧式匹萨冰箱 CP-180

视图
方向

俯
正
剖
侧
侧
/

修订日
期

制图日
期

REV
A

2018-10-8